

# 3 火災の状況



(警防訓練の様子)



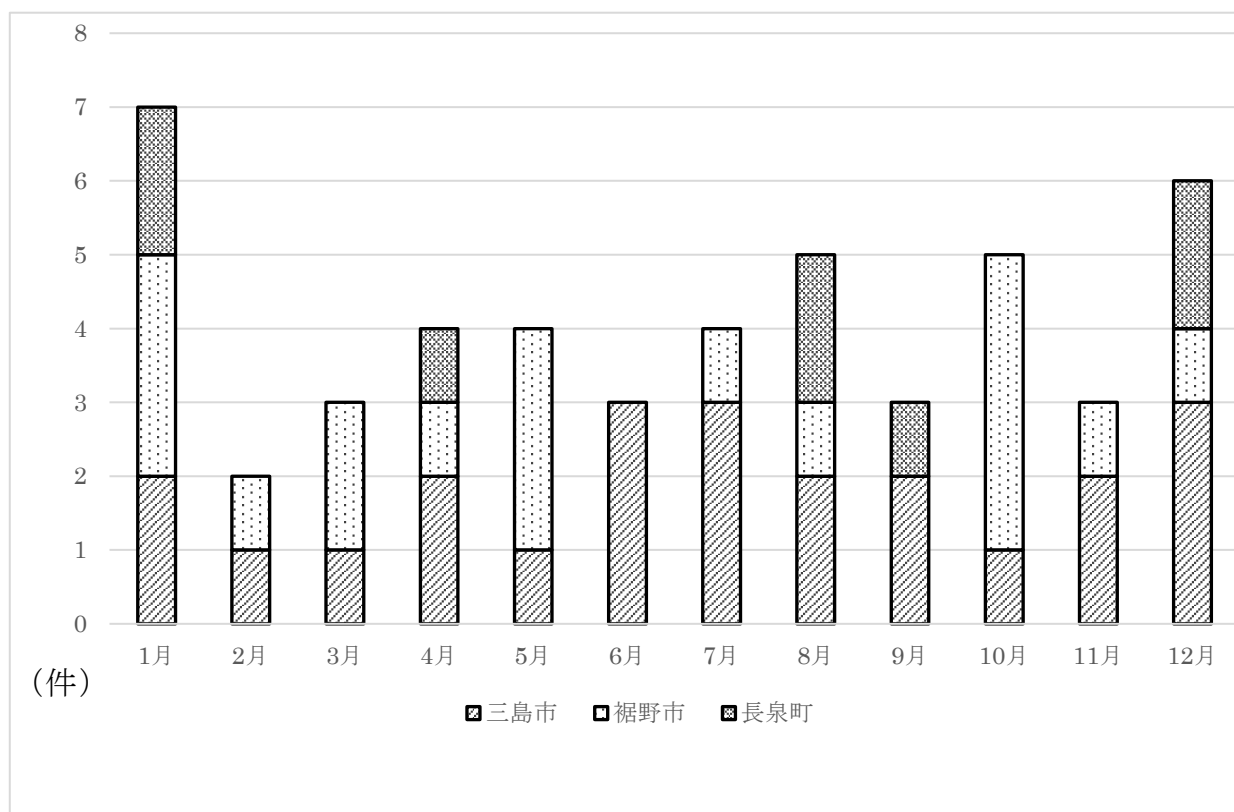
# 火災の概要

令和5年中の管轄地域における火災件数は49件であった。

火災種別では「建物火災」30件(61.2%)、「林野火災」1件(2%)、「車両火災」9件(18.4%)、「その他の火災」9件(18.4%)で、地域別の火災件数は、「三島市」23件、「裾野市」18件、「長泉町」8件となっている。

## 〔月別火災発生件数〕

(令和5年1月1日～令和5年12月31日)



# 火災の概況

(令和5年1月1日～令和5年12月31日)

区 分		地 域			
		合 計	三島市	裾野市	長泉町
出火件数	計 (件)	49	23	18	8
	建物火災	30	19	9	2
	林野火災	1	1		
	車両火災	9	2	4	3
	その他の火災	9	1	5	3
	爆発 (内数)				
建物焼損棟数	計 (棟)	43	25	16	2
	全 焼	7	4	3	
	半 焼	3		3	
	部 分 焼	9	5	3	1
	ぼ や	24	16	7	1
焼損面積	床面積 (㎡)	1,003	809	194	
	表面積 (㎡)	36	12	17	7
	林野火災 (a)	1	1		
死傷者	計 (人)	5	1	4	
	死 者	2		2	
	負 傷 者	3	1	2	
り災	世帯 (世帯)	19	11	7	1
	人員 (人)	48	30	15	3
損害額	計 (千円)	44,006	36,805	5,535	1,666
	建物火災	42,078	36,775	4,307	996
	林野火災				
	車両火災	1,911	30	1,213	668
	その他の火災	17		15	2
出火率 <sup>13</sup> (件/万人)		2.4	2.1	3.6	1.8

令和5年12月31日時点の人口 (人)	200,536	107,204	49,779	43,553
---------------------	---------	---------	--------	--------

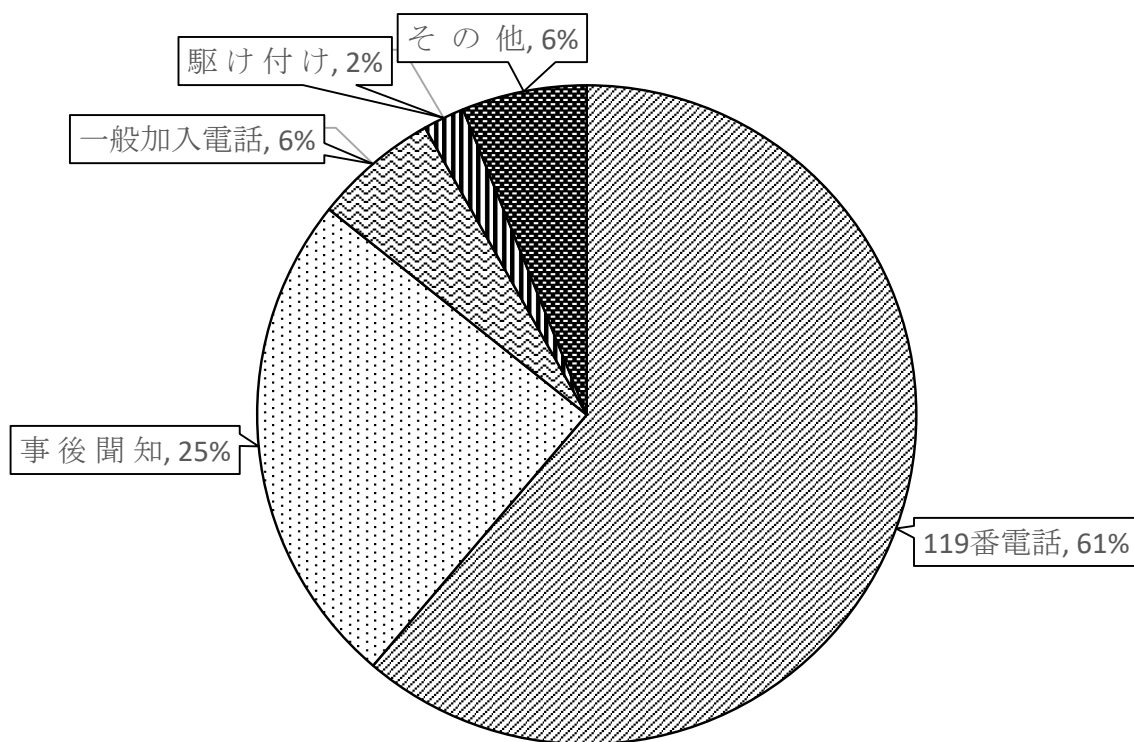
※受託地区は含まない。

<sup>13</sup> 出火率とは、人口1万人当たりの出火件数をいう。

# 覚知別火災件数

(令和5年1月1日～令和5年12月31日)

種 別 \ 地 域	合 計	三島市	裾野市	長泉町
合 計 (件)	49	23	18	8
119番電話	30	12	12	6
事後聞知	12	9	2	1
一般加入電話	3	2	1	
駆け付け	1		1	
そ の 他	3		2	1



# 原因別火災件数

(令和5年1月1日～令和5年12月31日)

発生原因 (件)	三島市			裾野市			長泉町			総数	前年	増減
	23	前年 13	増減 10	18	前年 20	増減 △ 2	8	前年 6	増減 2			
たばこ	1		1	2	3	△ 1	1		1	4	3	1
こんろ	1	1			1	△ 1				1	2	△ 1
かまど												
風呂かまど												
炉				1		1				1		1
焼却炉		1	△ 1								1	△ 1
ストーブ												
こたつ												
ボイラー												
煙突・煙道												
排気管												
電気機器	2	1	1	1	1		1		1	4	2	2
電気装置	2	1	1	1	1					3	2	1
電灯・電話等の配線	4		4	1		1				5		5
内燃機関												
配線器具	1	1			2	△ 2		1	△ 1	1	4	△ 3
火あそび					1	△ 1					1	△ 1
マッチ・ライター												
たき火												
溶接機・切断機				1		1				1		1
灯火	1		1							1		1
衝突の火花												
取灰	1		1	1		1				2		2
火入れ				2	6	△ 4	2		2	4	6	△ 2
放火	2		2				1		1	3		3
放火の疑い	1	2	△ 1				1	2	△ 1	2	4	△ 2
その他	1	2	△ 1	6	3	3	1	2	△ 1	8	7	1
不明・調査中	6	4	2	2	2		1	1		9	7	2

# 曜日別火災件数

(令和5年1月1日～令和5年12月31日)

地域 時間帯	合 計	三島市	裾野市	長泉町
合計 (件)	49	23	18	8
日	7	4	2	1
月	6	3	3	
火	11	5	3	3
水	9	5	3	1
木	5	1	3	1
金	5	3	1	1
土	5	1	3	1
不 明	1	1		

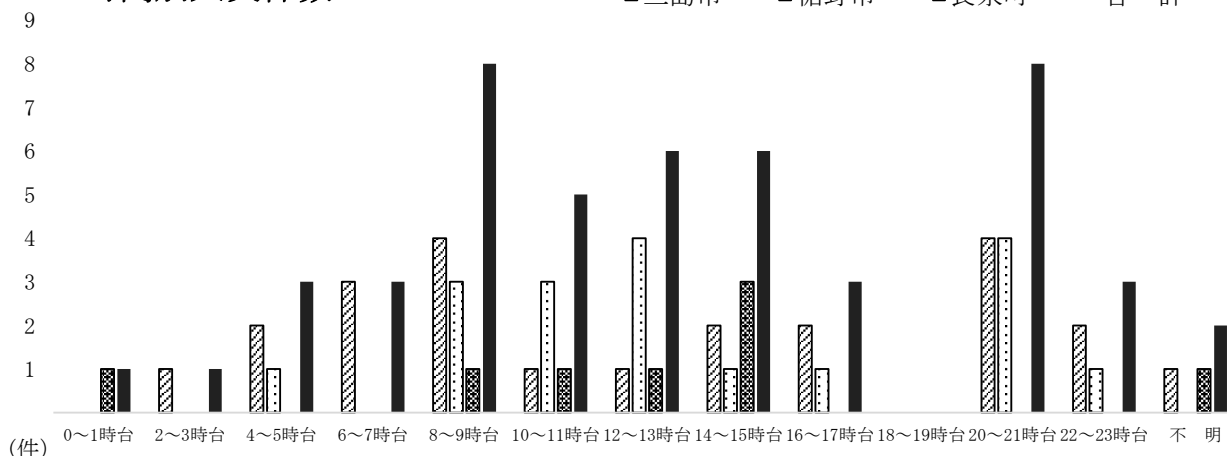
# 時間別火災件数

(令和5年1月1日～令和5年12月31日)

地域 時間帯	合 計	三島市	裾野市	長泉町
合計 (件)	49	23	18	8
0～1時台	1			1
2～3時台	1	1		
4～5時台	3	2	1	
6～7時台	3	3		
8～9時台	8	4	3	1
10～11時台	5	1	3	1
12～13時台	6	1	4	1
14～15時台	6	2	1	3
16～17時台	3	2	1	
18～19時台				
20～21時台	8	4	4	
22～23時台	3	2	1	
不 明	2	1		1

## 時間別火災件数

■三島市 □裾野市 ▨長泉町 ■合 計



# 月別火災発生状況

(令和5年1月1日～令和5年12月31日)

区分 月別	火災件数					焼損棟数					り 災 世 帯	り 災 人 員	面積			死傷者(人)		損害額(千円)					
	計 (件)	建物 火災	林野 火災	車両 火災	その 他の 火災	計 (件)	全 焼	半 焼	部 分 焼	ぼ や			焼 損 床 面 積 m <sup>2</sup>	焼 損 表 面 積 m <sup>2</sup>	林 野 火 災 a	火災		計	建 物	林 野	車 両	そ の 他	
																死 者	負 傷 者						
1月	7	4		1	2	7	1		1	5	1	2		10	7		1		1,053	443		608	2
2月	2	1			1	3	2		1		1	1		56	4		1		950	946			4
3月	3	1		1	1	5	1			4	5	14		132	5				9,820	9,131		689	
4月	4	2	1	1		2		1		1	2	4		33		1	1	1	1,720	1,690		30	
5月	4	3			1	3			1	2	1	3		2	6				550	550			
6月	3	2		1		2			1	1	1	3		10	1				488	473		15	
7月	4	4				4			1	3	1	2		6	1				1,634	1,634			
8月	5	4		1		4	1		2	1	1	3		545	6				23,205	23,175		30	
9月	3	1		1	1	1				1									1,157	1,140		15	2
10月	5	3		2		7	2	2	2	1	5	12		209	4		1		2,713	2,655		58	
11月	3	2		1		2				2	1	4			1				483	17		466	
12月	6	3			3	3				3					1				233	224			9
合計	49	30	1	9	9	43	7	3	9	24	19	48		1,003	36	1	2	3	44,006	42,078		1,911	17
前年	39	21		4	14	23	2	3	7	11	19	31		179	199		2	9	13,206	12,269		471	466
増減	10	9	1	5	△ 5	20	5		2	13		17		824	△ 163	1		△ 6	30,800	29,809		1,440	△ 449



# 過去の火災発生状況

区分	火災件数					焼損棟数					り り 災 世 帯	り り 災 人 員	面積			死傷者(人)		損害額(千円)				
	計 (件)	建 物 火 災	林 野 火 災	車 両 火 災	そ の 他 の 火 災	計 (件)	全 焼	半 焼	部 分 焼	ぼ や			焼 損 床 面 積 ( $m^2$ )	焼 損 表 面 積 ( $m^2$ )	林 野 火 災 ( $a$ )	火災		計	建 物	林 野	車 両	そ の 他
																死 者	負 傷 者					
令和5年	49	30	1	9	9	43	7	3	9	24	19	48	1,003	36		2	3	44,006	42,078		1,911	17
令和4年	39	21		4	14	23	2	3	7	11	19	31	179	199		2	9	13,206	12,269		471	466
令和3年	54	32		10	12	45	9	4	10	22	30	80	2,527	128		2	10	167,028	155,579		11,265	184
令和2年	44	24	2	8	10	27	3	1	5	18	10	22	166	11	6	5	22,089	15,995		5,729	365	
令和元年	43	25	1	10	7	38	8	3	7	20	14	44	851	20	7	3	5	52,044	48,765		2,885	394
平成30年	41	25		8	8	33	3	1	7	22	26	64	269	210	3	1	12	30,090	27,227		2,856	7
平均	45	26	1	8	10	35	5	3	8	20	20	48	833	101	3	2	7	54,744	50,319		4,186	239

